



# FRAUENSTUDIENGANG MASCHINENBAU



HOCHSCHULE RUHR WEST  
UNIVERSITY OF APPLIED SCIENCES

# FSG Quick Facts

2

Moderne HRW Standorte  
in NRW: Mülheim an der  
Ruhr und Bottrop

1.

Frauenstudiengang  
Maschinenbau in  
Deutschland

1:1

Betreuung in der Lehre  
des FSGs

100%

Steigerung der Quote von  
Maschinenbaustudentinnen  
durch den FSG seit 2018

19

voll ausgestattete Labore

16

Professor:innen und  
20 Wissenschaftliche  
Mitarbeiter:innen lehren  
am Institut Maschinenbau

5

Nationalitäten studieren  
interkulturell im FSG

8+

Individuelle Workshops aus  
unserem Begleitprogramm

6,600+

Studierende lernen an der  
HRW, davon sind 950+ am  
Institut Maschinenbau

## Unser Motto



Mit unserem teilweise  
monoedukativen Studienverlauf  
(erste 4 Semester unter Frauen),  
einzigartigen Begleitprogramm und  
persönlichen Lernansatz möchten  
wir die geschlechterspezifischen  
Unterschiede angehen und mehr  
Frauen für den Maschinenbau und  
die Ingenieurwesen- Welt  
begeistern.



## Zulassungs- voraussetzungen

- Der Frauenstudiengang ist zulassungsfrei
- Studienvoraussetzungen sind die allgemeine oder fachgebundene Hochschulreife, Fachhochschulreife oder ein als gleichwertig anerkannter Abschluss im Zuge der beruflichen Qualifizierung
- Studienbeginn ist jeweils zum Wintersemester, die Bewerbungsphase beginnt am 01. Mai

## Fragen? Kontaktiere uns

### Email:

frauenstudiengang@hs-ruhrwest.de

### Studienberatung Tel.:

+49 208 882 54 -721

### Mehr erfahren:



*"Ich habe mich im monoedukativen Maschinenbau eingeschrieben, weil ich das Konzept sehr interessant fand. Eine äußerst angenehme Arbeitsatmosphäre, faszinierende und kompetent vermittelte Lerninhalte sowie tägliche Chancen, an Herausforderungen zu wachsen, überzeugen mich auch weiterhin vom Frauenstudiengang. Ich bin glücklich, Teil von diesem besonderen Projekt zu sein und hoffe, dass es auch zukünftig angeboten werden kann."*

Kathrin, Studentin an der HRW





# Der FSG-MB ist das Richtige für Dich, wenn Du

- kleine Lerngruppen bevorzugst
- Praxiserfahrungen zur gelernten Theorie sammeln willst
- Interesse an Technik, Mathe oder Naturwissenschaften hast
- vom engen Kontakt zu den Lehrkräften profitieren möchtest
- Deine persönliche Entwicklung durch Soft-Skill-Workshops unterstützen möchtest
- Gleichgesinnte finden möchtest
- in einer vorurteilsfreien Atmosphäre studieren willst



*„Maschinenbau hat viel mit der Entwicklung und Kreation von Produkten und Maschinen zu tun. Auch Disziplinen wie Marketing, Management und Forschung gehören dazu. Die vielseitigen Einsatzmöglichkeiten möchten wir Frauen zeigen, sie für das Fach begeistern und sie während des Studiums begleiten.“*

**Prof. Dr. phil. nat. Alexandra Dorschu**  
Studiengangsleiterin Frauenstudiengang Maschinenbau


## ABC Frauenstudiengang

- zählt vom 1. bis zum 4. Semester, ab dem 5. Semester bist Du im koedukativen Maschinenbau-Studiengang
- beinhaltet die gleichen Inhalte wie im koedukativen Maschinenbau-Studiengang
- zeichnet sich besonders aus durch: integrierte Lerntechniken und ein Begleitprogramm
- wird mit dem Bachelor of Science abgeschlossen
- bietet jede Menge Praxiserfahrung innerhalb des Studienverlaufs



# Dein Studienverlaufsplan



1. SEMESTER	2. SEMESTER	3. SEMESTER	4. SEMESTER	5. SEMESTER	6. SEMESTER	7. SEMESTER
Ingenieur-mathematik I	Ingenieur-mathematik II	Elektrotechnik	Messtechnik	Thermodynamik	Praxis im Unternehmen	
Mechanik I	Mechanik II	Werkstoff-wissenschaften	Mechanik III	Strömungs-mechanik		
Konstruktionslehre	Maschinen Elemente I	Maschinen Elemente II	Technisches Englisch	Regelungstechnik	Antriebstechnik	
Einführung in die Ingenieur-wissenschaften	Projektarbeit I	Produktions-verfahren	Projektarbeit II	Wahlmodul II	Projektarbeit III (Einzelarbeit)	 Bachelorarbeit und Kolloquium
Natur-wissenschaften	Projekt-management und BWL	Informatik	Wahlmodul I	Wahlmodul III	Wahlmodul IV	

4 SEMESTER UNTER FRAUEN → 3 SEMESTER GEMISCHT →

GRUNDLAGENMODULE → VERTIEFUNG / SPEZIALISIERUNG →





## Key Facts



Abschluss: Bachelor of Science

Credit Points: 210

Standort: Mülheim an der Ruhr

Semester: 7 (ab 5. Sem. koedukativ)

Bewerbungsstart: 01. Mai

## Frauen im Ingenieurwesen

- Nur 23% aller Studierenden in einem Ingenieurberuf sind Frauen
- In Deutschland sind noch nicht mal 20% aller Ingenieur\*innen Frauen
- 28.564 Ingenieurinnen haben 2016 an deutschen Hochschulen ihren Abschluss gemacht
- Im Jahr 2005 gab es 205.000 erwerbstätige Ingenieurinnen und heute 312.900
- Frauen erobern den Ingenieurberuf
- Das MIT (Massachusetts Institute of Technology) hat 49,5% weibliche Studierende

## Deine Karriereaussichten

- Als Ingenieurin kannst Du in verschiedenen Berufsfeldern tätig werden, von der Konstruktion und Umwelttechnik, über die Luft- und Raumfahrttechnik, bis hin zum Verlags- und Bildungswesen
- Es gibt für Dich viele verschiedene Spezialisierungsmöglichkeiten
- Ingenieur:innen erhalten als Bachelor Absolventin ein Einstiegsgehalt zwischen 2.500€ und 4.200€ Brutto monatlich
- Als Maschinenbauingenieurin ist es wichtig, technisch denkend, analytisch und kreativ zu sein



## Das Begleitprogramm hilft Dir,

- allgemeine Strukturen der industriellen Berufswelt zu verstehen,
- ein Netzwerk aufzubauen,
- Deine Persönlichkeit zu entwickeln, Stärken und Schwächen kennenzulernen,
- Dich behaupten zu können,
- Soft Skills zu vertiefen,
- Dich selbstbewusst auftreten zu lassen,
- Deine Ziele zu fokussieren.

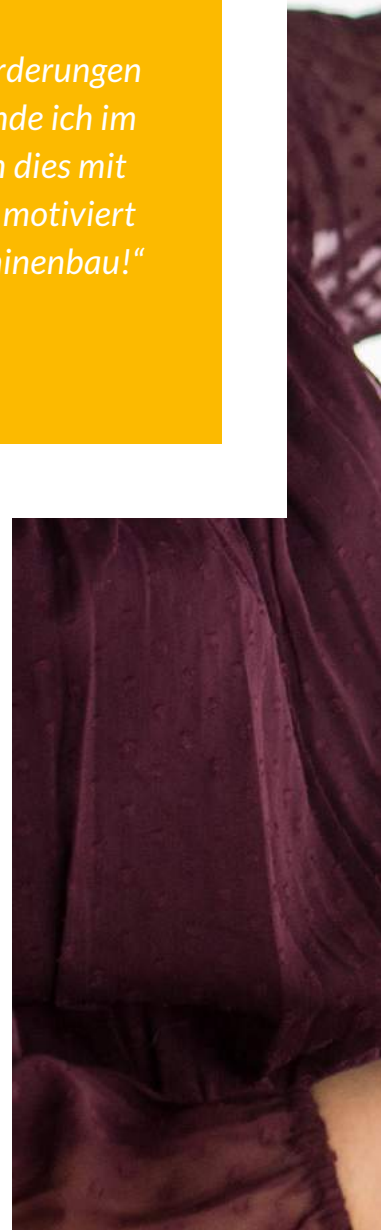


*„Ich stelle mich gerne abwechslungsreichen Herausforderungen und lerne ebenso gerne interdisziplinär. Genau das finde ich im Maschinenbaustudium. Umso schöner ist es, dass ich dies mit jungen Frauen teilen kann, die ebenso überzeugt und motiviert sind. Daher studiere ich im Frauenstudiengang Maschinenbau!“*

Nadine, FSG Studentin an der HRW

## ABC Begleitprogramm

- ist freiwillig
- umfasst die ersten 4 Semester
- regelmäßige Treffen mit Studentinnen aus höheren Fachsemestern
- Gastvorträge von Fachleuten aus der Industrie
- legt für jedes Semester einen anderen Themenschwerpunkt wie persönliche Weiterentwicklung, spätere Aufgaben im Beruf oder eine gelungene „Work-Life-Balance“





## Leben in Mülheim Die Stadt bietet

## Standort Mülheim a.d. Ruhr

- Mülheim liegt mitten im Ruhrgebiet, in weniger als zwei Stunden können die großen Städte Essen, Duisburg, Oberhausen, Düsseldorf, Köln, Bochum, Münster und Aachen besucht werden
- In Mülheim wohnen 172.776 Menschen
- Die Stadt besteht zu über 50 Prozent aus Grün- und Waldflächen

- vielfältige Angebote zum Ausgehen und Locations für Festivitäten
- abwechslungsreiche Gastronomie
- guter Personennahverkehr und viele Fahrradwege
- drei Wohnheime mit rund 270 Zimmern für Studierende und insgesamt 2.500 Wohnheimzimmer in der näheren Umgebung
- verschiedene Attraktionen wie z.B. Theater, Konzerte, Nacht der Industriekultur, Thyssen Krupp Hauptquartier, Grugapark Essen, Villa Hügel, Gasometer Oberhausen, Aqua Park Oberhausen, Ludwig Galerie, Centro
- weitere Informationen:



HRW Campus Mülheim